



# ABLAK & AJTÓ

tervező és gyártás előkészítő program működése.

**Leírás:** A felhasználó által kitöltött és előkészített adatbázisokból, kiválaszthatók a különböző, tervezéshez való anyagok. Tervezéshez több féle nyílászáró közül lehet választani, egyszeres vagy kétszeres profilgumi használattal. A külső-belső íves nyílászáró alkatrészek, tervezéséhez, használható az ívszerkesztő alkalmazás, amely a körívsegmens alapanyag méretezésében segít. A különböző számítások, összegyűjthetők. A kigyűjtés lista szerkeszthető, nyomtatható és könyvtárba menthető. A programhoz tartozik még egy optimalizáló lehetőség is. A felhasználó által megadott hosszúságú, tömbösített fríz anyagokra, minél kevesebb anyagvesztéssel.

**Végeredmény:** Méretezett tok rajzok, anyag méret és mennyiség kiírással. Faanyag, üveg, zajszigetelő gumi, hőszigetelő profilgumi, vízvető (alu.), anyagok mennyisége és mérete. Felületkezelők, - favédőszer-, alapozó-, lazúr-, festékanyagok, mennyisége, réteg felhasználás szerint. Felhasznált anyagok összesítése, a felhasználó által meghatározott, 'egyéb anyagokkal' (PUR - hab, csomagolóanyag, stb.), összesített anyagár kiszámítással.

## Programon belüli számítások meghatározása.



### Tok és szárny/keret anyagméretezés:

Mindig a megmunkált, kész anyag szelvénymérettel számol a program.

Kiszámított szerkezetelemek külsőmérete:

példa: 1500 x 1000 mm tokhoz = 2 db 1500 fríz és 2 db 1000 mm tokkötő tartozik.

Belsőíves szárnyak számolásánál, felül + 1 db (vízsz.) alkatrész számolva.



### Íves alkatrész méretezés:

Külsőmérethez igazodó (tól - ig) méret kirajzolása. ( 1/4 és 1/2 ív )

Ívszegmens befoglaló szélességmértékének és darabszámának meghatározása.

Ívszegmens befoglaló hossz. Mérete, automatikusan 5 - 5 mm-el nagyobbra van méretezve.



### Üvegosztó és ajtóbetét:

**üvegosztó (függőleges)** méretezés:

Szárny / keret belsőmagasság méret + ( 2 db beállítható falc méret )

Ha, csap hosszúságot is jelöltünk: a fenti méretezés + 2 db csap hossz. lesz számolva.

**üvegosztó (vízszintes)** méretezés:

Ha, **nincs** függ. üvegosztó: az előbbi méretezés az érvényes.

Ha, **van** függ. üvegosztó : keret belső élétől,

a függ. üvegosztó, hozzátartozó éle közötti belsőméret + ( 2 x beállítható falc méret )

Ha, csap hosszúságot is jelöltünk: a fenti méretezés + 2 db csap hossz. lesz számolva.



### Üveg m2 méretezés:

Keret belsőméretéhez, oldalanként + (beállítható + mm méret) lesz számolva.

Ez általában, 10 - 10 mm, ami az üvegek közötti alumínium távtartó vastagsági mérete.



### Könyöklő/párkány méretezés:

Az ablaktok szélesség méretéhez, automatikusan, + 3 - + 3 cm-t ad a program.

Ha, más méretre van szükségünk, a tervező ablakban a méretek átírhatók.



### Zár/vasalat garnitúra meghatározás:

A garnitúra tartalmát és árát, a felhasználó állítja össze, és az adatbázisba ez az ár kerül

rögzítésre. Ez, azért alakult így ki, mert, nem mindenki használja egységesen, ugyanazt a zár / vasalat összeállítást a munkájához.



### Felületkezelő anyagok számítás:

Az összes faanyag külsőfelület m2-e, gépi megmunkálás nélkül !

Gépi megmunkálás után, ugyanis megnövekedik a külsőfelület m2, a falc kialakítások miatt.

Ez a m2 mennyiség a beállítható rétegszámmal van megszorozva.

(Hányszor kenjük át a felületet ?)



### Ár meghatározás és használat:

Forintban adjuk meg az árakat. Euro használatánál, a forintértékét mindig az árfolyamnak

megfelelő, (beállítható átváltással ) váltja át. Ha, eljön az eurós elszámolási időszak,

váltószámot 1-re kell állítani.



## FONTOS !

Az "igazi munkához", a BEÁLLÍTÁSOK... ablakban el kell végezni a következőket:



**"Beállítás : adatbázis (anyag/ár rögzítés)"** fülre kattintva, fel kell tölteni az adatbázisokat, saját egyéni adatokkal.

**Megjegyzés:** Az eredeti adatbázisokban található beírások, csak példák. Ezeket, **saját adatokkal**, felül kell írni ( !!! ). Ezután már, csak az adat- vagy ármódosítás miatt kell, ezt az ablakot megnyitni.



## BEÁLLÍTÁSOK... ablak tartalma

A ablakban elérhető beállítási fülek:



**START /anyagok kiválasztása/** fül.  
Itt egy három füles belsőablakot látunk.



**" tok-, szárny-, üvegosztó-, párkány-, vízvető anyag "** fül

- tervezéshez használt, tokfaanyag típus és szelvényméret kiválasztás
- keretek méretezéséhez szárny/keret faanyag típus és szelvényméret kiválasztás
- üvegosztó méretezéséhez típus és szelvényméret kiválasztás
- ablakkönyöklő /párkány és vízvető választás



**"üveg / hang és hőszigetelő gumi "** fül

- tervezéshez használt, üveg típus és vastagsági méretek (pl. 4-16-4) kiválasztása,
- Az Árak - Táblázatokban, előre meghatározott,
- thermo-üveg, rétegek szerinti, típus meghatározással.
- Üveghez használt hangszigetelő gumiszalag használat 1 x vagy 2 x , (igen / nem)
- Tervezéshez használt, profilgumi kiválasztás. (Embrió és M profil vagy más néven)



**" felületkezelő anyagok "** fül

- a tervezéshez használt, felületkezelő anyag(ok) kiválasztása



**Keret /Szárny méretezési képletek / beállítás** fül

Keretek méretezéséhez szükséges, (tok belső méret + X mm = szárny külsőméret) beállítások.  
Keretfalc magasság (mm) beállítás.



**Tájékoztató / műszaki rajzok /**

Egy és kétszeres hőszigetelő gumival méretezett (emlékeztető) rajzok megtekintése és nyomtatása.



**Beállítás : adatbázis ( anyag / ár rögzítés )** fül

Felhasználó által meghatározott, a tervezéshez használható anyagok, táblázatai.  
(fa-anyag, üvegosztó, könyöklő / párkány, üveg, gumiszigetelők, felületkezelők, egyébanyagok)

Anyag megnevezés, egység és ár meghatározás, forintban.

Pénzegység kiválasztás: **Forint** vagy **Euro**.

Az aktuális, Forint - Euro átváltás megadható.

Euro választásakor, a program automatikusan, az átváltási értékkel szorozza be a forint árakat.

Adatkezelés:

Az adatok beírását, az EXEL kezeléséhez hasonló módon végezzük.

Ha, egy cellába beírtuk az adatot, a billentyűzeten lévő nyíl gombbal, tovább lépünk.


Ilyenkor, az előzőleg beírt adat rögzítődik.

Adat rögzítésre, a táblázatok keretmező jobb felsősarkában található,

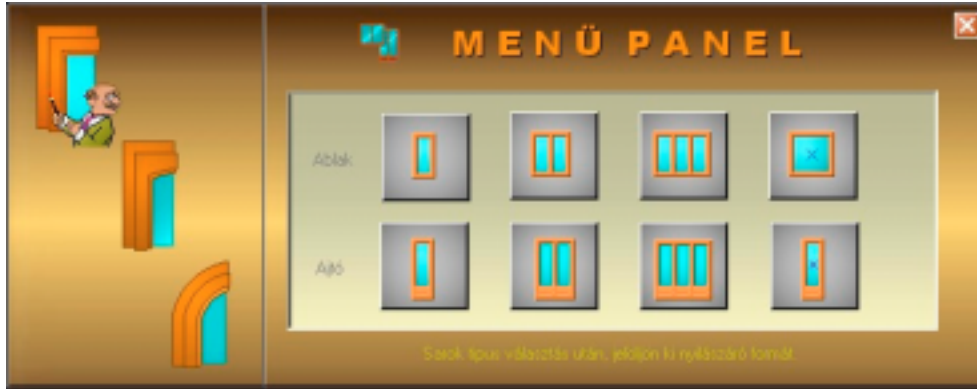
**"Adatbázisok frissítése"** gomb is használható.

---

## Indul a tervezés.

 Miután, a kiválasztások elkészültek (faanyag, párkány, vízvető, üveg és szigetelőgumifajta, felületkezelő anyag), bezárjuk a BEÁLLÍTÁSOK... ablakot, a "Beállítások bezár" gombbal. (a program NEM számítja az anyagot, ha **üres** vagy " - " jelet választunk)  
A kiválasztott értékek, a következő kiválasztásig, automatikusan megőrződnek.

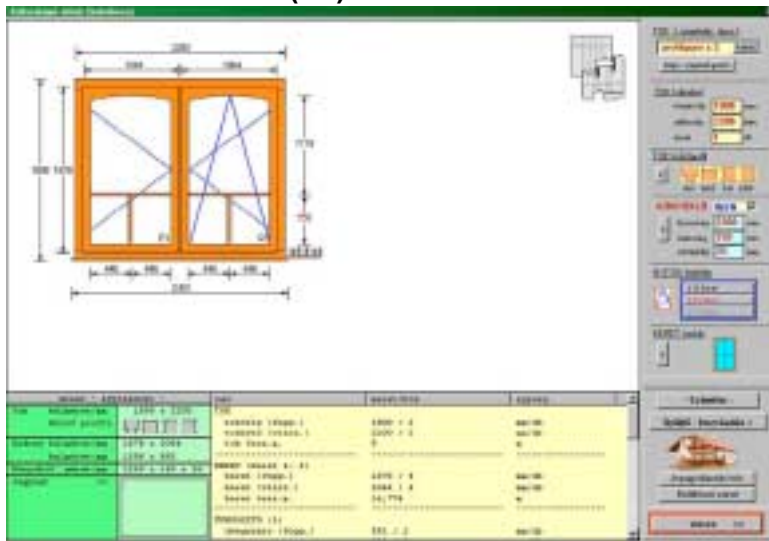
---



Az ablak vagy ajtó ikonra kattintva, megnyílik a hozzátartozó ablak.

---

## Tervező ablak(ok) általános leírása.



Tervező ablakok, jobb oldalán található, a kezelő panel.

Kezelő panelen a következőket láthatjuk, fentről - lefelé.

## Tok (szigetelés típus) választó:



**1 x-es profilgumi** vagy **2 x-es profilgumi** használat.

Lenyíló ablak alatt található,

"Emlékeztető-gomb" a műszaki rajzok megtekintéséhez.

(lásd: BEÁLLÍTÁSOK... / Tájékoztató / műszaki rajzok / fül)

---

## Tok - külsőméret

Szélesség / mm, magasság / mm és darabszám **beírás**.

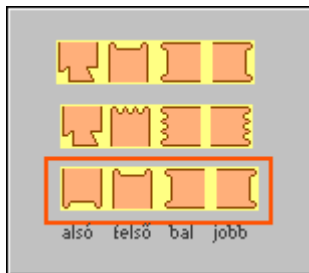
Külsőíves toknál, ívszerkesztő gombot kell használni.

**(erre a program figyelmeztet egy villogó négyzettel)**

Ívszerkesztővel, az íves alkatrészeket szerkeszthetjük, és a hozzá való alapanyag, **darabszáma és befoglaló mérete meghatározható**.

---

## Tok - külső profil



3 féle külsőprofil közül választhatunk.  
Nyomatáskor, a kiválasztott profil lesz látható a méretezett tokrajz alatt.

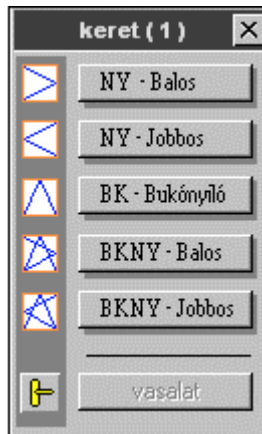
- tokalsó-rész, párkányhoz kialakítva, többi rész toksoroláshoz előkészítve
- tokalsó-rész, párkányhoz kialakítva, többi rész egyedi beépítéshez előkészítve
- minden tokrész, toksoroláshoz előkészítve

## Könyöklő / párkány

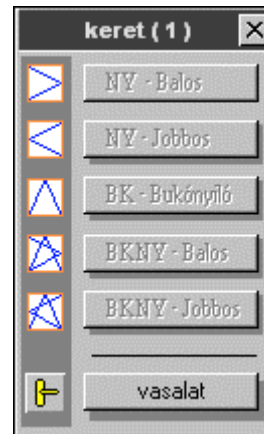
Ha, a BEÁLLÍTÁSOK...-ban meghatároztuk a könyöklő/párkány használatát, a jelölmezőbe 'pipát' (igen) helyezve, beélesednek a vastagság, hosszúság és szélesség méretmezők, és a rajzon is megjelenik a könyöklő rajza.

Alapból, tok szélesség + 3 - 3 cm a hossza, de ez átméretezhető.

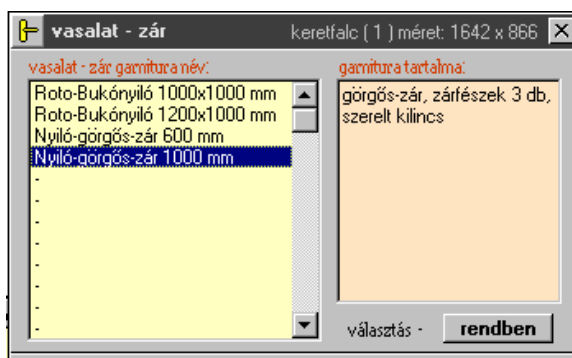
## Nyitás típus és zár / vasalat választás



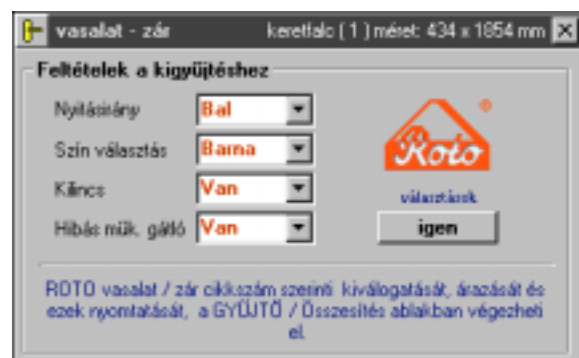
Megnyitható ikonos menüből választhatunk.  
(balos - jobbos, bukó és bukónyíló variációk)



Nyításmód választás után  
felszabadul a vasalat gomb.



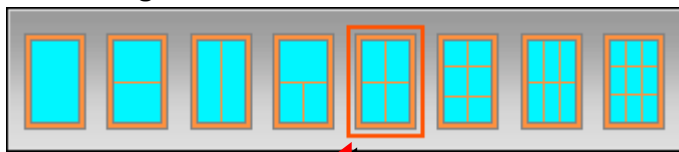
Kiválasztjuk a megfelelő garnitúrát.  
A garnitúra tartalom mezőben látható, a saját adatbázisban megadott összetevők felsorolása.



Ha, van Roto adatbázis, akkor ez az ablak jelenik meg. A lenyíló mezőkben kiválasztjuk a zár/vasalathoz tartozó feltételeket.

---

## Keret üvegosztás választás ablakoknál



A nyílókeretek üvegosztását a megnyitható, ikonos menüből választhatjuk.

(1-, 2-, T-alakú, 4-, 6-, 9 db egyenlő osztás) Méretek kiszámítása automatikusan történik. Méretezés az osztóanyag közepére fog mutatni. T-alakú osztásnál, a vízszintes üvegosztó magassága, a keret belső magasság 1 / 3-a, de ez csúszkával változtatható.

---

## Számítás gomb

Számítás gombra kattintva, a kiválasztott nyílászáróhoz elkészül, az összes anyagot és méretet tartalmazó számítás. Ha, valamilyen méretet igazítani akarunk, **írjuk át a méretet**, majd ismét nyomjuk meg a **Számítás gombot**.

A **tervezőablak** alsó-közép részén látható **sárga mezőben**, megtekinthetők a nyílászáróhoz kiszámolt anyagok mérete és mennyisége.

Számítás végeztével, adjuk a kigyűjtőhöz a kiszámolt adatokat, a - **Hozzáadás a kigyűjtőhöz** - gombra kattintva. Ezzel kiszámoltunk, egy általunk választott nyílászárót. ( Jöhet a következő tervezés ! )

---



## Kigyűjtés ablak

Négy fület találunk. Ezek.



### Kigyűjtés lista - néző / szerkesztés fül.

Itt, megnézhetők és egyenként ellenőrizhetők a kigyűjtésre szánt számítások.

Ha, véletlenül olyan számítás került a gyűjtőbe, amit nem akarunk, ezt a listából törölhetjük. Csak a listában olvasható nyílászárók lesznek összesítve.



### 'Egyéb anyag' hozzáadása, a kigyűjtött munkához fül.

A - BEÁLLÍTÁSOK ablakban - kitöltött adatbázis alapján megjelenő listából, mennyiség megadással kijelölhetünk anyagokat, amelyeket az összesítő listához akarunk fűzni.



### Összesítés - mentés / nyomtatás (anyag / ár / egyébanyag) fül.

Az összesített listát, megrendelőnév megadással, a Munka könyvtárba menthetjük.

Nyomtatáskor megválaszthatjuk, hogy egy A4-es lapra, 1 oldal vagy 2 oldal legyen nyomtatva, normál vagy vázlat minőségben.



### Üveg-rendelés és szárny falc méretek fül.

Tételes megrendelőlista nyomtatható, a kigyűjtött nyílászárók **üvegméreteiről**.

Tételes megrendelőlista nyomtatható, a kigyűjtött nyílászárók **zár-falc méreteiről**.

Ezek a listák segítenek, az üveg és zár / vasalat rendelésében vagy vásárlásában.

---



## Optimalizálás ablak

Kigyűjtésbe került és egyedi méretek lista alapján, a faanyagokat optimalizálhatjuk.

A tömbösített fríz anyag hosszúság méretét megadva, a lehető legjobb méret elhelyezéseket számolja ki a program. Ezáltal kevesebb hulladék képződik. Max. számoltatható mennyiség: 240 db - 6 méter hosszú frízanyag. (1440 m !) Megadhatunk, **plusz mm** értéket is.

Ez annyit jelent, hogy a (pontos alkatrész méret + plusz mm) számol a program.

A rajzokon jelölve lesz a **plusz mm**. Alap beállítási érték: + 4 mm ! (fűrészvágás szélesség)

### Kigyűjtésbe került faanyagok optimalizálása

Válasszuk a " **kigyűjtésből** " gombot.

Abban az esetben, ha a tok- és frízanyag különböző szelvény méretű:

- Jelöljük ki a " **tok és üvegosztó** " lehetőséget. \*\*\*
- Nyomjuk meg a " **kigyűjtés beolvasás** " gombot.
- A listamezőbe megjelennek a kigyűjtött alkatrészek méretei.
- Állítsuk be, a tokhoz szükséges frízanyag hosszúságát.
- Nyomjuk meg a " << **Optimalizálás** " gombot.
- Nyomtassuk ki az elkészült szabásrajzot.

A következő szabásrajz is így készül, csak a " **szárny / betét** " választási lehetőséggel. \*\*\*

### Egyedi méretek listakészítése és optimalizálása

Válasszuk az " **egyedi listából** " gombot

A lenyitható választó mezőkben jelöljük ki, az alkatrész típusát (tok vagy szárny/keret anyag), adjuk meg az alkatrész nevét, hosszát mm-ben és darabszámát. Kattintsunk a " < + **listához ad** " gombon.

Az adatok bekerülnek az egyedi listába. Ugyan így, írjuk be a többi alkatrészeket is.

Ha, végeztünk a lista készítésével, nyomjuk meg az " << **Optimalizálás** " gombot.

### Terítékrajz nyomtatása

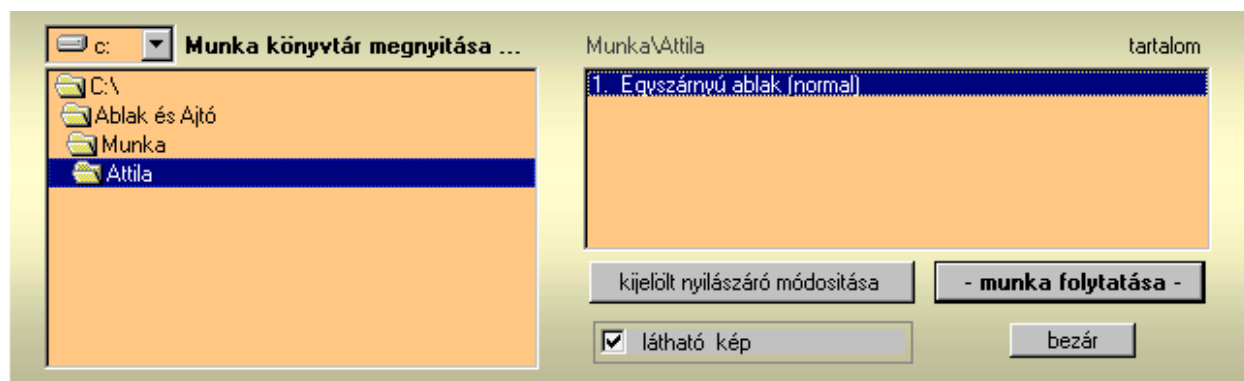
Az ablak jobb alsó sarkában található, " **nyomtatás panel** " gombra kattintsunk.

Megjelenik, a NYOMTATÁSI TULAJDONSÁGOK panel. Válasszunk a tulajdonságok közül, majd a " **tovább >>** " gombbal indítjuk a nyomtatást.



## Megnyitás ablak

Elkészült, elmentett munka megnyitása, módosításra vagy folytatásra.



### **MUNKA** könyvtár kezelése és karbantartása.

Munkánk során, a " C:\ Ablak és Ajtó \ Munka \ ... " könyvtárba kerülnek a mentések, az általunk megadott " megrendelőnév " mappába.

Egy idő múlva, sok, nem szükséges mappa keletkezik.

(egy - egy nagyobb munka mentése, akár több Megabájt méretű is lehet)

Ezért nem árt, ha ellenőrizzük a könyvtárat, és a nem kellő mappákat ( tartalmukkal együtt ) töröljük, vagy egy általunk kijelölt mappába / könyvtárba áthelyezzük.

Mappatakarítást, a windows " INTÉZŐ " nevű alkalmazásával vagy más fájlkezelő alkalmazással elvégezhetjük.



## Roto ablak kezelése.

Ha, Roto vasalat / zár adatokkal vásároltuk a programot (utólag is megvásárolható), lehetőségünk van a falc méretekhez igazodó, Roto Elzett - cikkszámok szerinti tételes és összesített lista készítésére és a **VASALAT / ZÁR megrendelő (tételes)** és a **VASALAT / ZÁR megrendelő (összesített)** nyomtatására.

### Kigyűjtő / összesítésből

Kiszámolt és kigyűjtésbe került nyílászárók, szárnyak falcméreteit, a program egy listában jeleníti meg. A lista tartalma nem szerkeszthető. Miután, ellenőriztük a méreteket, kattintsunk az "**indítás / start**" gombon. Folyamat jelző jelzi a program működését.

Miután, a kigyűjtés elkészült, kattintsunk a "**nyomtatás panel**" gombra.

A megjelenő ablakban, írjuk be a VASALAT / ZÁR megrendelőhöz szükséges adatainkat.

A "**nyomtatás**" gombra kattintva, indulhat a nyomtatás.

### Egyedi, szárnyfalcméret beírásával készíthető, lista készítése.

Lehetőség van, egyedi-saját szárnyfalcméret beírására és vasalat / zár kiszámítására is.

Ilyenkor, csak a Roto ablakot hívjuk meg a menüből. ( A Kigyűjtésben, NEM lehetnek adatok! )

Megadjuk a különböző keresési feltételeket és szárnyfalcméreteket, listába gyűjtjük és kiszámoltatjuk a programmal. Miután, a kigyűjtés elkészült, kattintsunk a "**nyomtatás panel**" gombra.

A megjelenő ablakban, írjuk be a VASALAT / ZÁR megrendelőhöz szükséges adatainkat.

A "**nyomtatás**" gombra kattintva, indulhat a nyomtatás.

### Megjegyzés :

Ha, van Roto adatbázis, de nem akarjuk használni.

Helyette, a saját magunk által összeállított, zár és vasalat garnitúra adatokat akarjuk használni.

MEGOLDÁS : Az ABLAK & AJTÓ program könyvtárban található,

**ROTO.mdb** fájlt nevezzük át, pl: **aaROTO.mdb** - re.

Így, már nem fog automatikusan betöltődni a program indításakor, és a saját magunk által összeállított adatbázisból jelölhetjük ki az adatokat.



## ÁRAJÁNLAT készítés ablak.

(Hogyan készíthető gyors árajánlat.)

Kétféle módon végezhető árajánlat készítés.

### Első módszer:

A kiszámolt nyílászárók összesítése után megnyitjuk az ablakot, és a táblázatba beolvasatjuk a nyílászárók adatait. Beolvasás előtt megjelenik egy párbeszéd ablak, ahol az Áfa % értékét és a munkadíj szorzóját határozhatjuk meg.

**Munkadíj számítás képlete a következő:** anyagár x szorzószám = munkadíj

Tehát, ha az anyagár 10 000.- Ft, a szorzószám 1, akkor a termékár = 10 000.- + 10 000.- = 20 000.- Ft.

Beolvasatás után nyomjuk meg, az összesítés gombot.

### Második módszer:

Nem tervezünk és összesítünk. Előhívjuk az Árajánlat ablakot. A táblázatba beírjuk a kívánt nyílászárók adatait (mint az Exelben), és megnyomjuk, az összesítés gombot.

### Saját Logo-kép.

Ha, az ABLAK & AJTÓ program könyvtárba elhelyezünk egy képet **Logo.bmp** néven, akkor automatikusan ez a kép jelenik meg a Logo keretben.

### Egyéni, árajánlat szövegsablon készítése, szerkesztése.

Előre készíthetünk szövegsablont kedvünk szerint. A táblázat felett és alatt található szövegmezőbe írjuk a kívánt cégnevet, cégcímet, árajánlat címet, szövegeket. Mentésnév megadásával elmentjük.

Továbbiakban, már a listában látható újnévre kattintva, betöltődik az általunk készített szövegsablon.

<< **Kigyűjtésből – Beolvasás gombbal** töltjük fel adatokkal az árajánlatot.

**Sorozat méretek / Árak gomb** : A kitöltött adatbázisból, további raktáron lévő adatok választhatók.

---

## PROGRAM frissítés

Ha, program frissítés cd-ét kap, és a **saját** adatbázisok **"éles" adatokkal** vannak feltöltve, érdemes az **ABLAK & AJTÓ könyvtárban** található **adatbázis fájlokat** (minden **\*\*\*.mdb**) kikell **másolni és elmenteni**.

A számítógépen lévő programot távolítsuk el,  
a Vezérlőpult / Programok telepítése - eltávolítása alkalmazással.

Ezután, a frissítő cd-ről telepítsük az újabb programot.  
Az **elmentett adatbázisokat másoljuk vissza**, az ABLAK & AJTÓ könyvtárba.

Ezzel a megoldással, nem kell újra írni az "éles" adatokat !!!

A program regisztrációt, **nem kell** megismételni.

---